

ボンゴ1号（中型キッチンカー AT）熊谷800す6914



車両概要

車両外寸（走行移動時）

長さ：4710mm

幅：1790mm

高さ：2870mm

（車内高：1920mm）

看板サイズ

外寸：2600mm×755mm

内寸：2550mm×705mm

主要設備

- ・2槽シンク＋手洗いシンク
- ・格納式カウンター
- ・コールドテーブル（冷蔵のみ167ℓ）
- ・給水タンク（200ℓ）
- ・排水タンク（200ℓ）
- ・オーニング
- ・コンロ台
- ・プロパン庫
- ・換気扇
- ・外電引き込み口（1.5kw）
- ・作業台
- ・電気給湯器

内装設備



内装設備



2槽シンク＋手洗いシンク



コールドテーブル
(RT-120MTCG-ML)



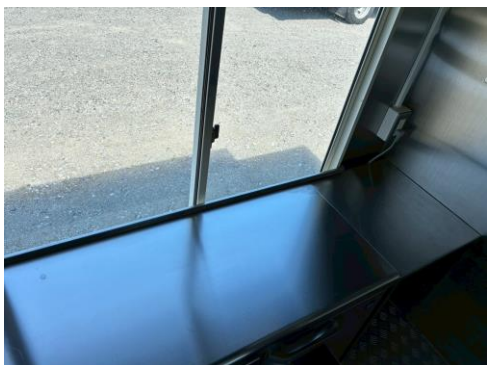
給排水タンク200ℓ



収納棚



コンロ台



作業台



プロパン庫



換気扇

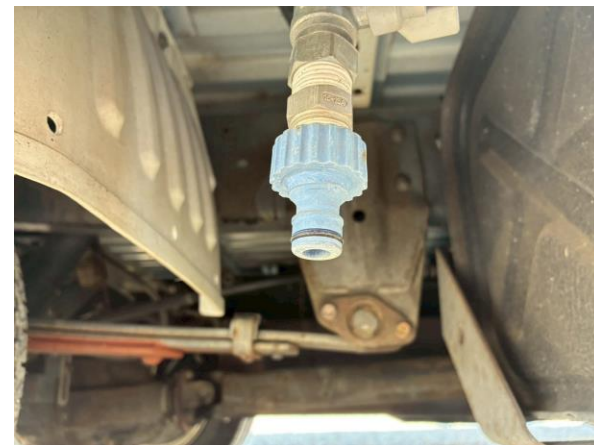
内装設備



給水口



排水コック



直結ホース



電気給湯器



外部電源引き込みブレーカー



外部入力電源コード

平面図

