

ちょい長3号（大型キッチンカー AT）熊谷800す7425



車両概要

車両外寸（走行移動時）

長さ：6680mm

幅：1940mm

高さ：2960mm

（車内高：1840mm）

看板サイズ

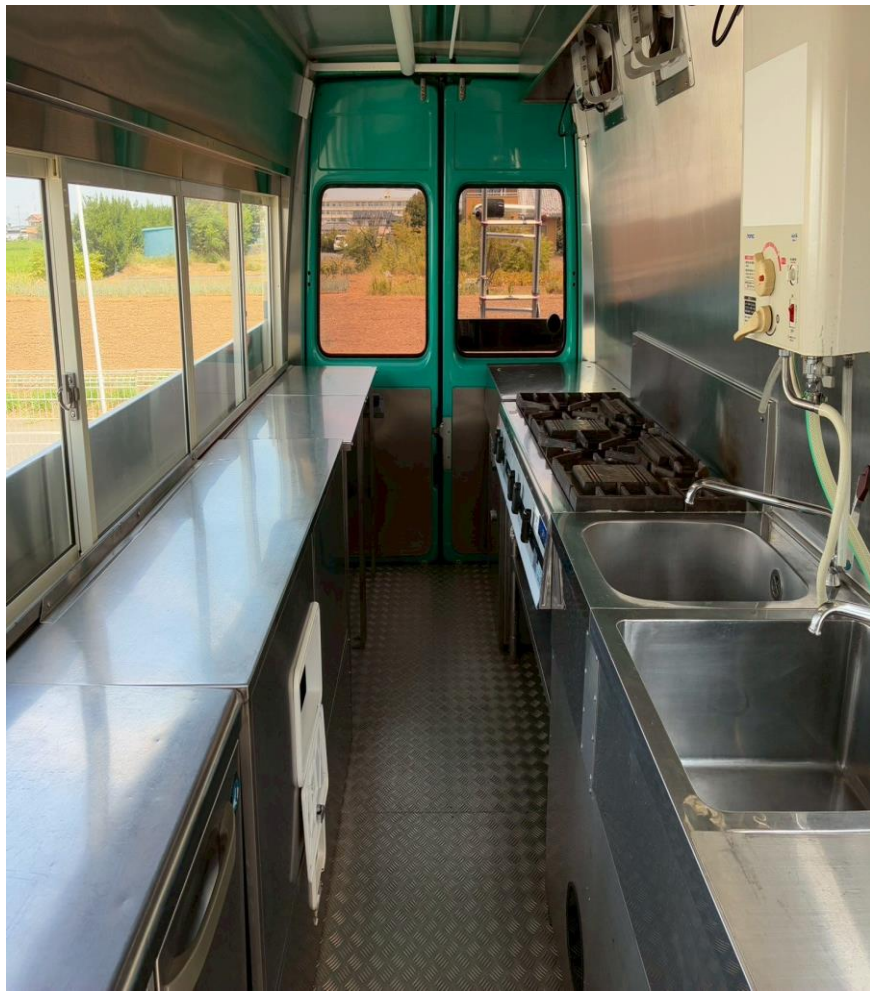
外寸：4000mm×1000mm

内寸：3945mm×950mm

主要設備

- ・ 2槽シンク＋手洗いシンク
- ・ 格納式カウンター
- ・ コールドテーブル（冷凍77ℓ冷蔵135ℓ）
- ・ 給水タンク（200ℓ）
- ・ 排水タンク（200ℓ）
- ・ オーニング
- ・ コンロ台
- ・ プロパン庫
- ・ 換気扇
- ・ 外電引き込み口（1.5kw）
- ・ 作業台
- ・ 電気給湯器

内装設備



内装設備



2槽シンク
手洗いシンク



作業台



既存4口コンロ



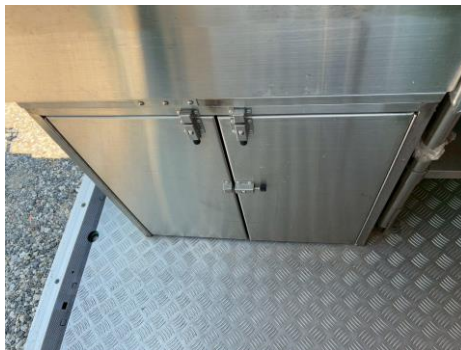
コンロ台



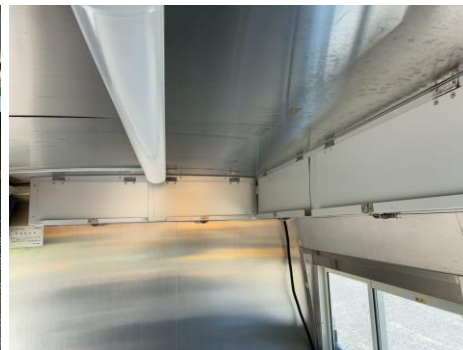
コールドテーブル
(型式RFT-150MTCG-ML)



電気給湯器



プロパン庫

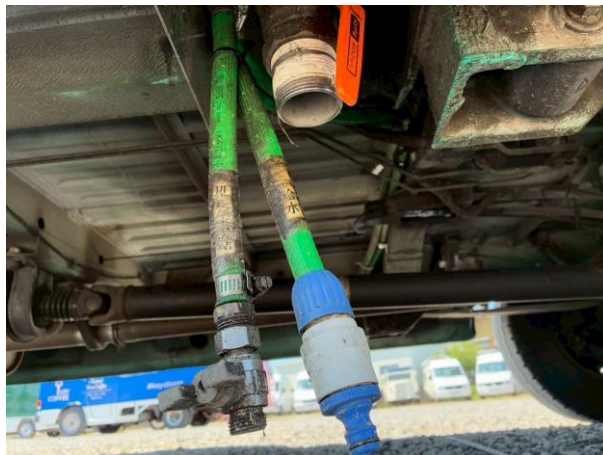


吊戸棚

内装設備



換気扇



給水口 + 直結ホース + 排水コック



給排水タンク200ℓ



外部電気引き込みブレーカー



外部入力電源コード

平面図

